

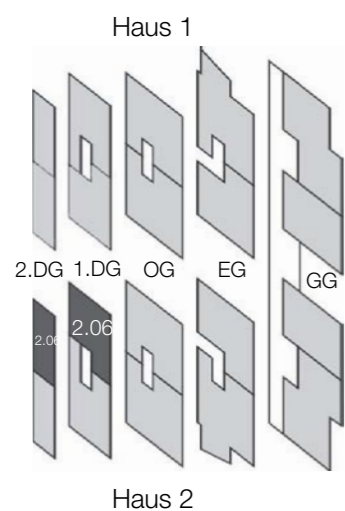
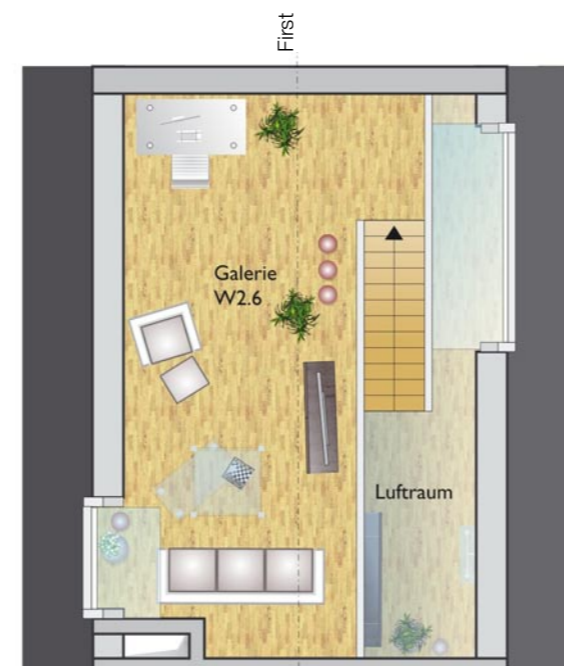
SCHÖNER WOHNEN AM ENGELBERG. LEBEN IN BALANCE MIT FASZINIERENDER AUSSICHT. MACHEN SIE SICH IHR BILO:

SCHÖNER WOHNEN AM ENGELBERG

AUSSICHTSREICH

## GRUNDRISS

### HAUS 2 1. & 2. DACHGESCHOSS 2,5-ZI-MAISONNETTE- WOHNUNG 2.06



<b>1. Dachgeschoss</b>	
Wohnen/Essen/Küche	22,07 m <sup>2</sup>
Schlafen	12,57 m <sup>2</sup>
Abstellraum	2,07 m <sup>2</sup>
Bad	6,25 m <sup>2</sup>
Flur/Garderobe	4,65 m <sup>2</sup>
Loggia: 6,72 m <sup>2</sup> / 2	3,36 m <sup>2</sup>
	<b>50,97 m<sup>2</sup></b>
<b>2. Dachgeschoss</b>	
Galerie	20,71 m <sup>2</sup>
<b>Wohnfläche</b>	<b>71,68 m<sup>2</sup></b>
Kellerraum im UG	3,55 m <sup>2</sup>
<b>gesamte Wohn-Nutzfläche</b>	<b>75,23 m<sup>2</sup></b>

Maßstab 1:100  
unverbindliche Illustration



DIH  
Deutsche Wohnwerte



HKPE Hofkammer  
Projektentwicklung